

Déplacement sans graisse et meilleur glissement avec le système linéaire hybride igus à roulettes en polymère

Les patins hybrides à éléments de glissement en tribo-polymère diminuent de moitié le frottement en montage latéral

Les systèmes linéaires destinés à déplacer portes, écrans ou panneaux sont souvent placés latéralement sur la paroi de la machine. igus vient de mettre au point un nouveau système linéaire hybride qui permet aux guidages linéaires de mieux absorber ces forces latérales. Deux nouveaux patins hybrides à roulettes en polymère et avec des films lisses tribo-optimisés minimisent le frottement lors du déplacement. Ces nouveaux patins sont combinés à un rail hybride facile à monter qui a été mis au point pour eux. igus propose ainsi une solution complète à la fois économique et esthétique.

On trouve des guidages linéaires drylin partout où des mouvements doivent être effectués, que ce soit dans le secteur de l'emballage, dans les meubles ou dans les machines-outils, par exemple. Les patins dotés de films lisses optimisés en termes tribologiques glissent sur le rail, assurant ainsi un déplacement précis et durable. Si le mouvement est effectué manuellement et doit présenter le moins de résistance possible, des roulettes sont utilisées dans le patin. La position de ces roulettes est décisive pour la prise des forces, surtout en montage latéral. C'est d'ailleurs pour ce type de construction que la société igus a mis au point deux nouveaux patins hybrides qui permettent un mouvement aisé, sans beaucoup d'effort, tout en garantissant un appui maximal. Le patin WJRM-41-10 est doté de deux roulettes en polymère placées de biais, cette orientation optimisée permettant une meilleure prise des forces et un roulement plus fluide. Le patin hybride WJRM-31-10 à une roulette y est combiné de l'autre côté pour assurer l'appui. La mise en œuvre des deux patins permet à l'utilisateur de réduire le frottement de moitié et d'augmenter la durée de vie de son application. Les deux patins sont équipés d'éléments de glissement en tribo-polymère iglidur J en plus des roulettes. Ce matériau sans graisse et sans entretien se distingue avant tout par un bon coefficient de frottement à sec. Les deux patins peuvent être positionnés de manière variable pour avoir l'écart souhaité. Les patins sont en zamac et donc très économiques.

Un système complet à faible frottement pour des mouvements fluides

Les deux nouveaux patins peuvent être raccordés avec une plaque pour former un chariot. Pour qu'ils puissent aussi être utilisés sur le guidage adapté, igus a mis au point un nouveau rail hybride plat. Celui-ci a une géométrie optimisée adaptée aux patins hybrides. Il est très simple, sans trous visibles, et peut être fixé de l'arrière avec des coulisseaux, de manière flexible. Combiné aux patins hybrides, ce nouveau rail est parfait pour les montages latéraux que l'on trouve par exemple dans la construction de cuisines et de meubles, dans les machines-outils ou dans la construction de dispositifs. Plus d'informations sur : www.igus.fr/patinshybridesaroulette.

Légende :

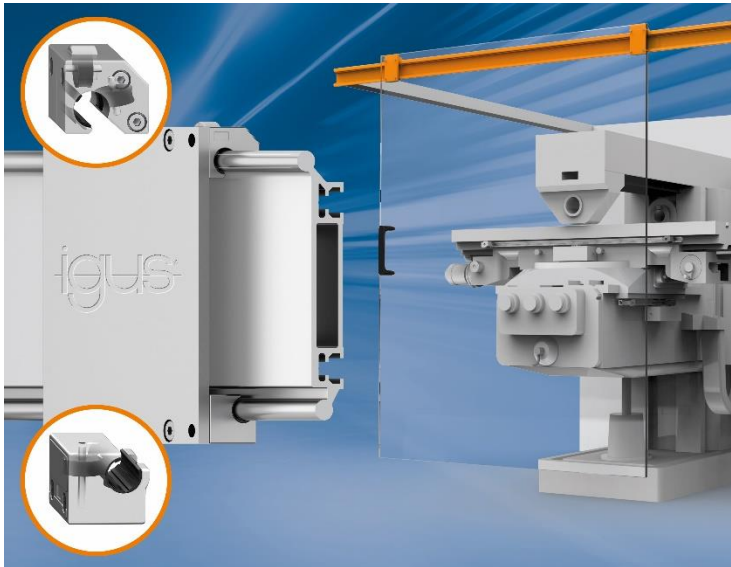


Photo PM5419-1

Deux nouveaux patins hybrides sans graisse permettent un déplacement facile en montage latéral, pour les portes par exemple. (Source: igus)

A PROPOS D'IGUS :

igus France est la filiale commerciale du groupe igus® qui est un des leaders mondiaux dans la fabrication de systèmes de chaînes porte-câbles et de paliers lisses polymères. L'entreprise familiale dont le siège est à Cologne en Allemagne est présente dans 80 pays (dont 35 filiales igus) et emploie plus de 4.150 personnes dont une soixantaine en France. En 2018, igus France a réalisé un chiffre d'affaires de plus de 22 millions d'euros et le groupe a réalisé un chiffre d'affaires de 748 millions d'euros avec ses « motion plastics », des composants en polymères dédiés aux applications en mouvement. igus® dispose du plus grand laboratoire de tests avec une superficie de plus de 3.800m² et des plus grandes usines de son secteur afin d'offrir rapidement à ses clients des produits et solutions novateurs répondant à leurs besoins. La filiale française est située à Fresnes en Ile de France.

Contact presse :
igus® SARL – Nathalie REUTER
01.49.84.98.11 nreuter@igus.net
www.igus.fr/presse

49, avenue des Pépinières - Parc Médicis - 94260 Fresnes
Tél.: 01.49.84.04.04 - Fax : 01.49.84.03.94 - www.igus.fr

Les Termes "igus, chainflex, CFRIP, conprotect, CTD, drylin, dry-tech, dryspin, easy chain, e-chain systems, e-ketten, e-kettensysteme, e-skin, flizz, iglide, iglidur, igubal, manus, motion plastics, pikchain, readychain, readycable, speedigus, triflex, plastics for longer life, robolink et xiros" sont des marques protégées en République Fédérale d'Allemagne et le cas échéant à niveau international.