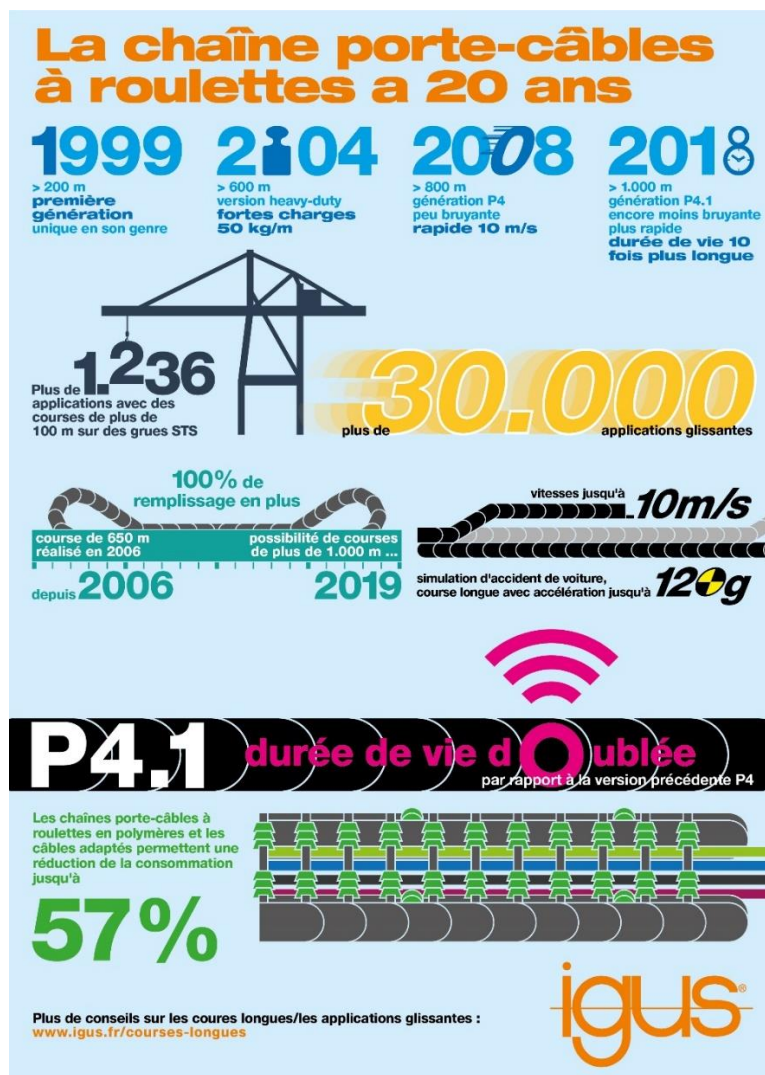


## Découvrez comment les chaînes porte-câbles à roulettes augmentent la sécurité des courses longues

Les chaînes porte-câbles à roulettes igus ont beaucoup évolué. Nouveauté technique à l'origine, elles sont devenues un produit standard et par la suite une solution de la maintenant prédictive. Depuis plus de 45 ans, le spécialiste des plastiques en mouvement met au point des systèmes de chaînes porte-câbles qui guident de manière sûre les câbles de tous types (comme par exemple les câbles Ethernet, servoconducteurs et de commandes) ainsi que les tuyaux. Si ces produits étaient au début pratiquement réservés au génie mécanique, l'invention de la chaîne porte-câbles à roulettes il y a 20 ans a permis d'étendre leur usage à d'autres secteurs. La base technique de la chaîne à roulettes, ce sont les roulettes placées dans les maillons qui réduisent considérablement le frottement sur les courses longues lorsque le brin supérieur de la chaîne vient se poser sur le brin inférieur. Découvrez dans l'infographique quelles économies d'énergie les chaînes porte-câbles à roulettes permettent de réaliser et à quelles vitesses elles peuvent fonctionner. Plus d'informations sur : [www.igus.fr/chainesaroulette](http://www.igus.fr/chainesaroulette).

Légende :



### **Photo PM4919-1**

Une success story mondiale, depuis plus de 20 ans : les chaînes porte-câbles à roulettes igus permettent en combinaison avec les câbles chainflex d'économiser jusqu'à 57% de force motrice sur les courses longues. (Source : igus)

### **A PROPOS D'IGUS :**

igus France est la filiale commerciale du groupe igus® qui est un des leaders mondiaux dans la fabrication de systèmes de chaînes porte-câbles et de paliers lisses polymères. L'entreprise familiale dont le siège est à Cologne en Allemagne est présente dans 80 pays (dont 35 filiales igus) et emploie plus de 4.150 personnes dont une soixantaine en France. En 2018, igus France a réalisé un chiffre d'affaires de plus de 22 millions d'euros et le groupe a réalisé un chiffre d'affaires de 748 millions d'euros avec ses « motion plastics », des composants en polymères dédiés aux applications en mouvement. igus® dispose du plus grand laboratoire de tests avec une superficie de plus de 3.800m<sup>2</sup> et des plus grandes usines de son secteur afin d'offrir rapidement à ses clients des produits et solutions novateurs répondant à leurs besoins. La filiale française est située à Fresnes en Ile de France.

**Contact presse :**  
**igus® SARL – Nathalie REUTER**  
**01.49.84.98.11 [nreuter@igus.net](mailto:nreuter@igus.net)**  
**[www.igus.fr/presse](http://www.igus.fr/presse)**

49, avenue des Pépinières - Parc Médicis - 94260 Fresnes  
Tél.: 01.49.84.04.04 - Fax : 01.49.84.03.94 - [www.igus.fr](http://www.igus.fr)

Les Termes "igus, chainflex, CFRIP, conprotect, CTD, drylin, dry-tech, dryspin, easy chain, e-chain systems, e-ketten, e-kettensysteme, e-skin, flizz, iglide, iglidur, igubal, manus, motion plastics, pikchain, readychain, readycable, speedigus, triflex, plastics for longer life, robotlink et xiros" sont des marques protégées en République Fédérale d'Allemagne et le cas échéant à niveau international.