

Une coopération fructueuse pour les deux parties fête ses 20 ans

Le constructeur de grues Künz fait confiance aux systèmes de chaînes porte-câbles igus pour les projets très exigeants

Depuis 20 ans, les entreprises Künz et igus réalisent avec succès des projets dans le secteur des grues portuaires, Künz en tant que constructeur de grues et igus en tant que fournisseur de systèmes de chaînes porte-câbles en polymères. Au sein de cette coopération, les deux entreprises misent sur des solutions sur mesure et des perfectionnements constants de leurs produits pour assurer leur succès. Elles peuvent ainsi répondre ensemble aux exigences sans cesse croissantes des exploitants de terminaux, toujours à la recherche de grues plus grandes, plus rapides et plus efficaces en termes énergétiques.

Une grue à conteneurs comprend des dizaines de milliers de composants. Les coordonner tous lors de la construction d'une nouvelle grue et pouvoir les assembler sur le chantier représentent un défi de taille en terme de gestion de projet. Un défi que relève l'entreprise Hans Künz GmbH basée à Hard, en Autriche. Cette entreprise de taille moyenne, fondée en 1932 et appartenant toujours à la famille fondatrice, emploie actuellement plus de 400 personnes. La société s'est spécialisée en priorité dans la construction de grues à conteneurs pour l'exploitation intermodale, un domaine où elle est leader du marché en Europe et en Amérique du Nord. "Sur les marchés niches où nous exerçons notre activité, nous voulons être les meilleurs", explique Günter Bischof, Gérant de la société Hans Künz GmbH. "Pour cela, nous devons pouvoir faire confiance à des fournisseurs de produits fiables."

La société igus compte parmi ces fournisseurs depuis 20 ans. L'entreprise produit des "plastiques en mouvement", des polymères hautes performances dédiés aux applications en mouvement. igus fabrique notamment des systèmes de chaînes porte-câbles en polymères qui représentent aujourd'hui l'état de l'art dans les grues du monde entier et prennent en charge le guidage sûr des câbles d'alimentation en énergie, en données et en agents. Theo Diehl est Responsable Projets pour le Secteur des grues depuis 20 ans chez igus et, à ce titre, il se souvient encore très bien des premiers projets avec la société Künz : "L'entreprise a vu dès le début les avantages de nos chaînes porte-câbles à roulettes et en a équipé de premières installations." Les roulettes intégrées aux maillons des chaînes permettent de réduire considérablement le coefficient de frottement sur les applications glissantes lorsque le brin supérieur de la chaîne vient se poser sur le brin inférieur. Ce système permet au client d'économiser jusqu'à 57% de la force motrice requise pour déplacer le système de chaînes porte-câbles. Le premier projet commun a été l'Eurogate Container Terminal d'Hambourg. Sont depuis venus s'y ajouter de nombreux autres projets, notamment à Kiel, à Duisburg ou dans l'Ohio. Ce dernier projet a d'ailleurs été un projet particulier pour les deux entreprises, sept grues à conteneurs y ayant été construites jusqu'à présent. Le très grand dynamisme de ces grues se solde par une sollicitation très élevée des composants utilisés.

Innover en permanence

"L'innovation est partie intégrante de notre stratégie" explique Günter Bischof de chez Künz. "Nous examinons donc tout ce qui peut nous aider dans cette voie. Dans ce contexte, la coopération avec igus fonctionne très bien, la société s'attachant elle aussi à perfectionner continuellement ses produits." Et Theo Diehl de chez igus d'ajouter à ce propos : Nous n'avons jamais entendu Künz dire "Nous ne voulons pas être les premiers à essayer cette solution."

L'entreprise est toujours prête à s'engager dans des voies nouvelles et à faire confiance à de nouveaux développements."

Les deux entreprises placent aussi le client au centre de leurs préoccupations, un point commun qui s'avère décisif. Elles estiment aussi toutes deux que l'écoute est essentielle pour avancer. "Nous ne sommes pas un gros groupe et avons donc l'avantage de pouvoir réagir rapidement aux desiderata de nos clients, la prise de décisions étant rapide", explique Günter Bischof de chez Künz. "Il faut alors bien comprendre comment un projet fonctionne. Une qualité que nos fournisseurs doivent aussi présenter, et que nous apprécions énormément chez igus. Qui plus est, nous ne pouvons pas construire d'installations fiables avec des composants bon marché venant de loin." Les exploitants de terminaux attachent aussi une importance croissante aux coûts liés à l'entretien ou à la consommation en énergie. Le prix d'achat initial d'une grue a perdu son caractère prépondérant dans ce secteur. Les chaînes porte-câbles en polymères igus sont très bien adaptées au mode de construction de Künz : "Nous construisons des installations aussi légères que possible, ce qui nous donne un avantage au niveau de la consommation en énergie", explique Günter Bischof.

Plus long, plus rapide, plus longtemps

Künz et igus se sont donnés pour objectif commun de répondre aux exigences ambitieuses des exploitants de terminaux. Les grues à conteneurs actuelles doivent effectuer de plus en plus rapidement des courses de plus en plus longues et leurs composants doivent tenir de plus en plus longtemps. Depuis une vingtaine d'années, igus perfectionne ses chaînes porte-câbles à roulettes et offre maintenant avec la P4 une quatrième génération. Ces chaînes sont aussi utilisées par Künz, sur des grues à Duisburg et dans l'Ohio par exemple. "Nos années d'expérience et les nombreux tests de nos produits nous ont permis de procéder à des perfectionnements considérables", explique Theo Diehl de chez igus. "Le bruit généré par la chaîne lors de son mouvement a été diminué, et la durée de vie encore allongée." Un des rôles des responsables sectoriels igus est de transmettre aux équipes chargées de la mise au point des produits l'expérience pratique du client pendant le service, afin de pouvoir proposer des solutions toujours meilleures. Pour les projets tels que ceux du secteur des grues, igus estime qu'il est important de proposer au client des solutions sur mesure et de ne pas lui imposer des produits tout faits qu'il devra intégrer d'une manière ou d'une autre. Une philosophie que partage la société Künz. "Il n'y a pas deux grues qui soient identiques, nous ne pouvons pas proposer au client des modules préfabriqués dont il devra s'arranger", explique Günter Bischof. "Il est donc important que nos fournisseurs soient ici dans la même optique que nous." Entre Künz et igus est né un partenariat dont les deux entreprises ont tout lieu d'être fières et qui va certainement encore être cimenté à maintes reprises au cours des années à venir. Le secteur des grues est certes soumis à une concurrence sans merci, mais il y a toujours de la place pour les solutions innovantes.

Il vous est également possible de retrouver sur www.igus.fr/cranes de nombreuses autres applications réalisées dans le secteur des grues ainsi que les produits igus utilisés dans ce domaine.

Légendes :



Photo 1

Le projet commun de grue à conteneurs de D3T à Duisburg (Allemagne) est un bon exemple de la coopération fructueuse qui unit Künz et igus. Il s'agit de l'une des plus grosses grues de transbordement de conteneurs construites par Künz. (Source : Hans Künz GmbH)

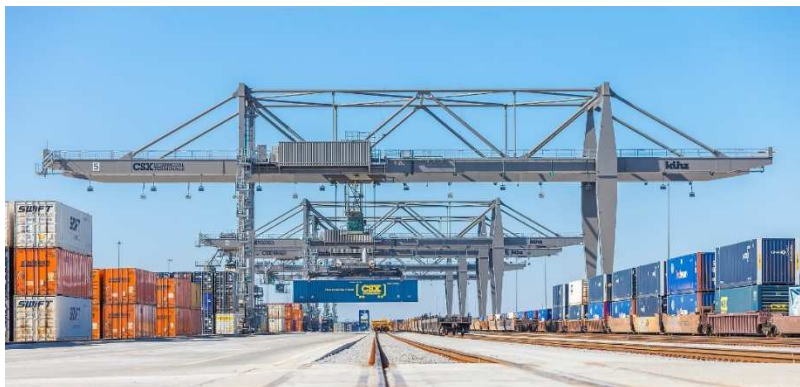


Photo 2

Autre projet intéressant, les cinq grues à conteneurs RMG installées à North Baltimore, dans l'Ohio (Etats-Unis). Le terminal compte au total sept grues qui sont équipées de chaînes porte-câbles igus. (Source : Hans Künz GmbH)

**Photos 3a et 3b**

Les installations de Duisburg comme celles de l'Ohio font appel à des chaînes porte-câbles à roulettes de la série P4 qui ont été mises au point pour un très grand dynamisme sur les applications glissantes. Les roulettes du brin supérieur du système P4 ne se déplacent pas les unes sur les autres mais en décalé par rapport à celles du brin inférieur (toutes deux en vert) et sont assistées par des entretoises en forme de peignes autoglide (en vert). (Source : igus)

**Photo 4**

20 ans d'une coopération fructueuse : (de gauche à droite) Günter Bischof, gérant de la société Hans Künz GmbH, Theo Diehl, Responsable Projets secteur des grues, igus GmbH. (Source : igus)

Contact presse :
igus® SARL – Nathalie REUTER
01.49.84.98.11 n.reuter@igus.fr
www.igus.fr/presse

49, avenue des Pépinières - Parc Médicis - 94260 Fresnes
Tél.: 01.49.84.04.04 - Fax : 01.49.84.03.94 - www.igus.fr

Les Termes "igus, chainflex, readycable, easychain, e-chain, e-chainsystems, energy chain, energy chain system, flizz, readychain, triflex, twisterchain, drylin, iglidur, igubal, xiros, xirodur, plastics for longer life, manus" sont des marques protégées en République Fédérale d'Allemagne et le cas échéant à niveau international.